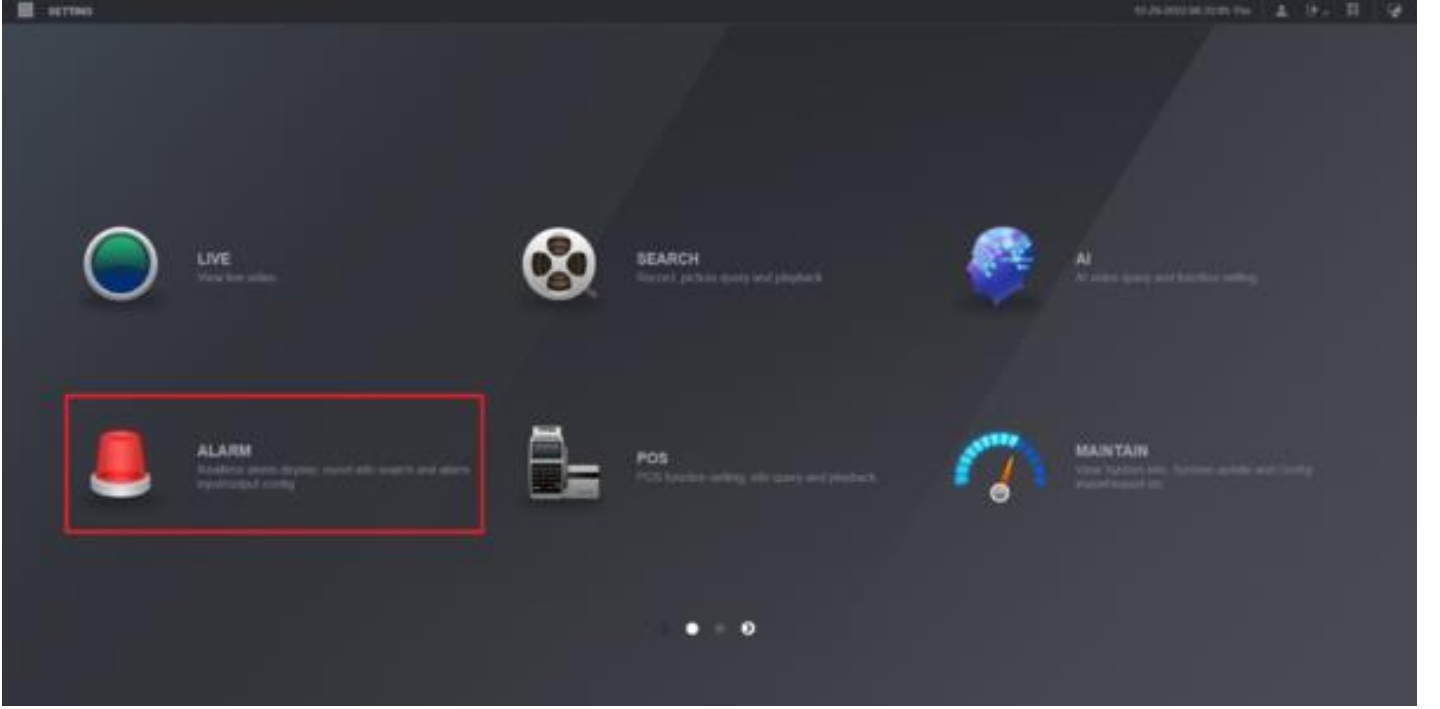


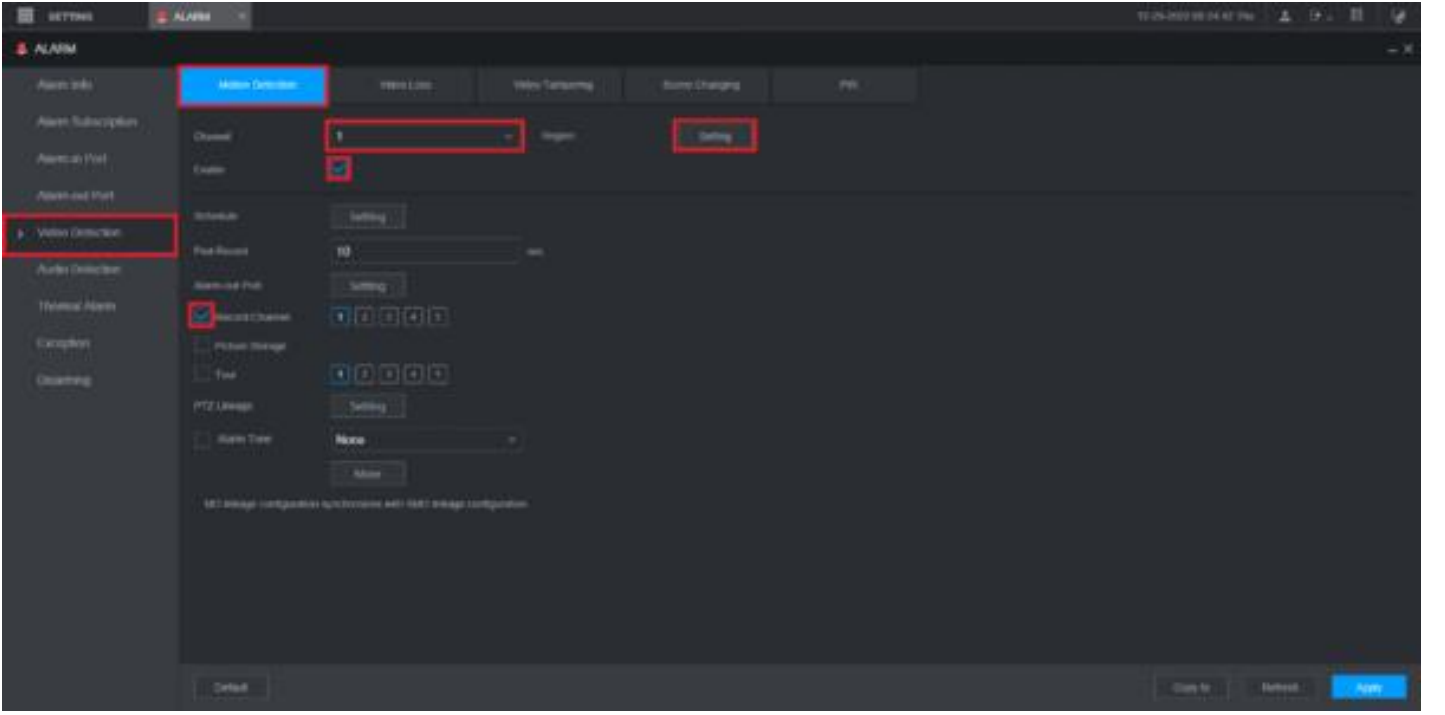
Hareket Algılama Kayıt Kurulumu

Adım adım talimatlar

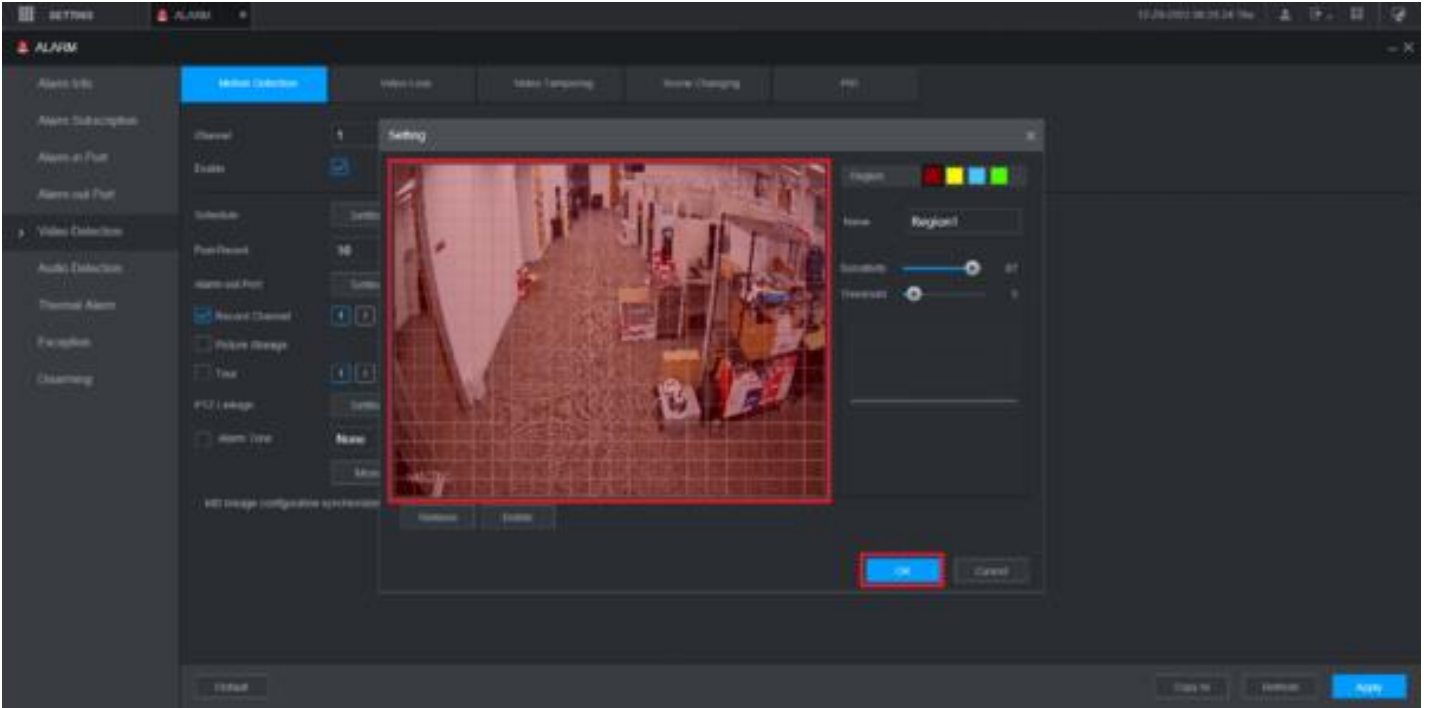
1. Ana menüde **Alarm**'ı seçin



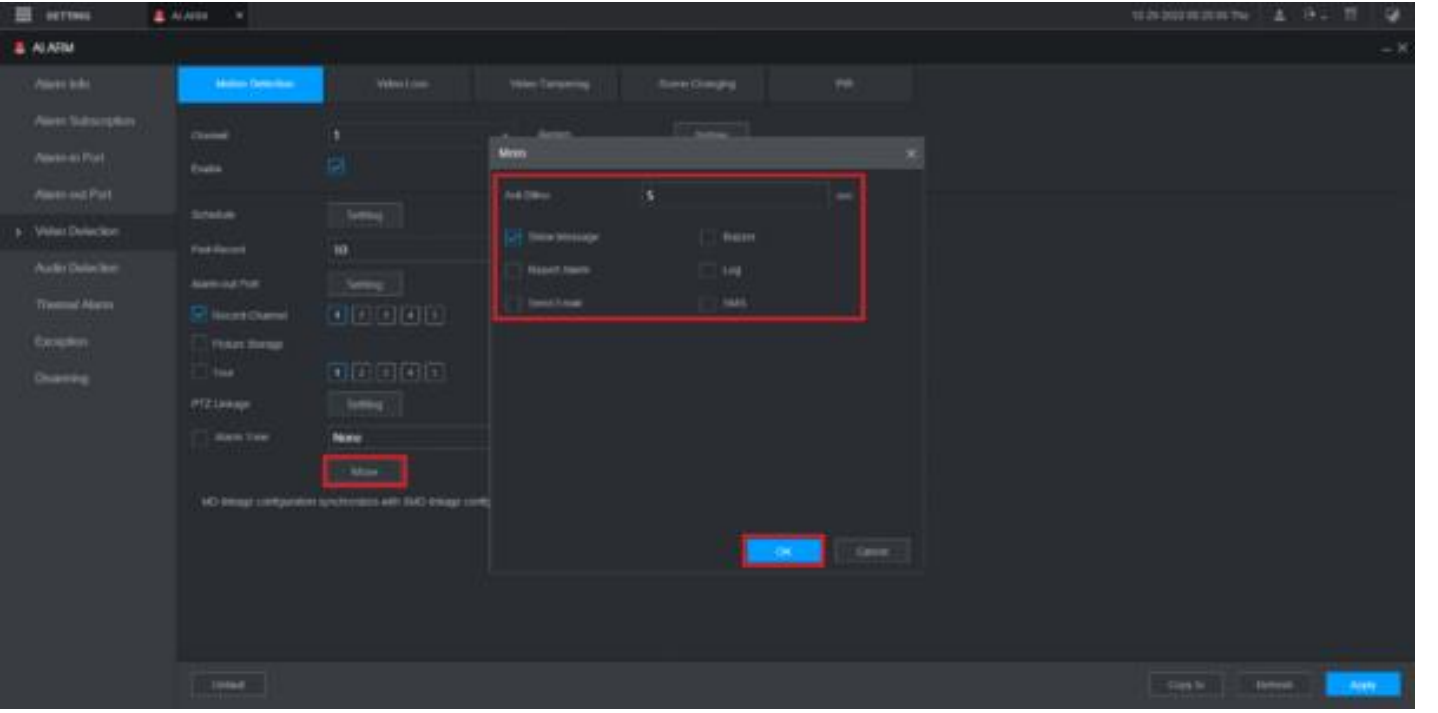
2. Soldaki **Video Algılama**'yı seçin . Ardından üstteki **Hareket Algılama** sekmesini seçin . **Kanal 'ın** yanındaki açılır menüden kanalı seçin . **Etkinleştir seçeneğinin** yanındaki kutuyu işaretleyin . **Kanalı Kaydet'in** yanındaki kutuyu işaretleyin . **Bölge'nin** yanındaki **Ayar'a** tıklayın



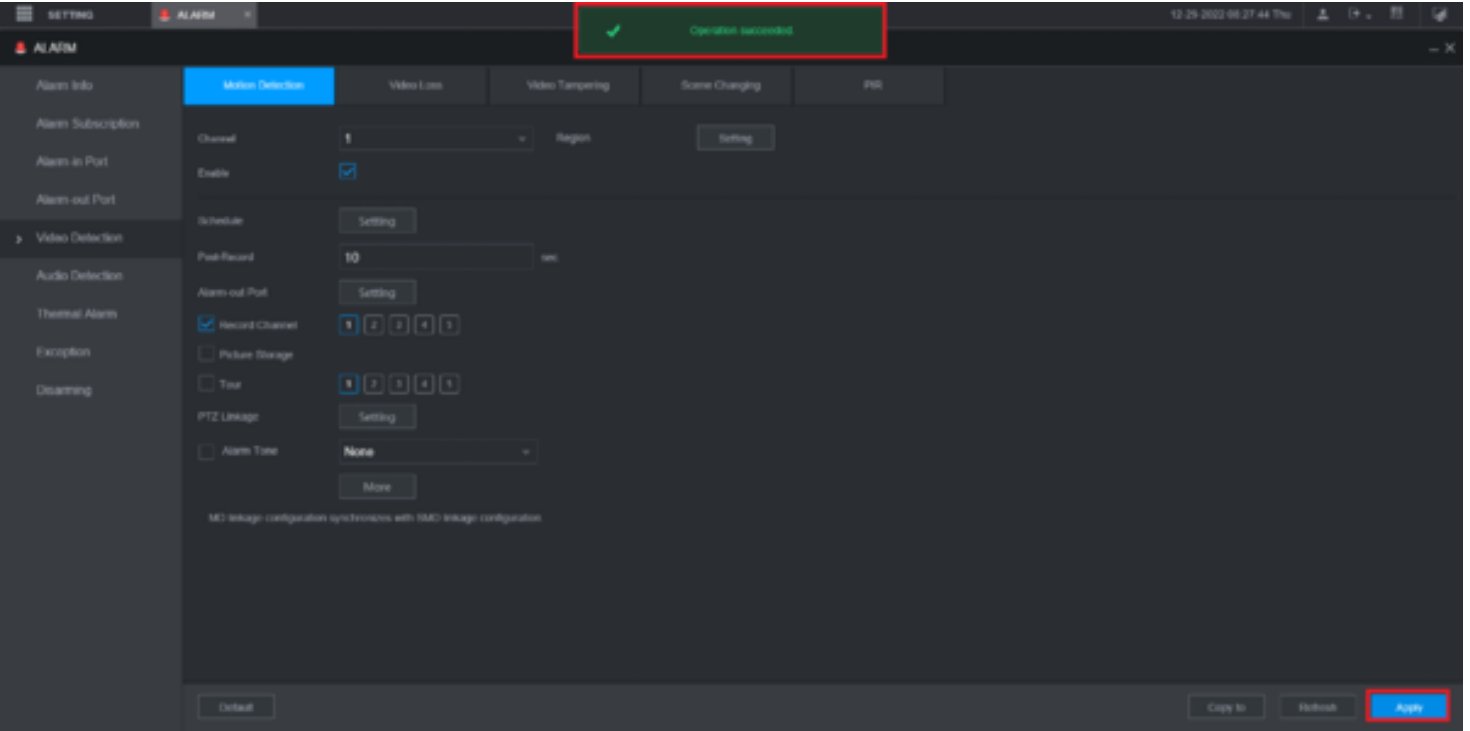
3. Hareketi izlemek istediğiniz alanları kırmızıyla vurgulayın. Daha sonra alttaki **Tamam'a** tıklayın



4. Altta **Daha Fazla'yı** seçin
Hareket algılandığında etkinleştirmek istediğiniz diğer seçeneklerin yanındaki kutuları işaretleyin. **Tamam'a** tıklayın



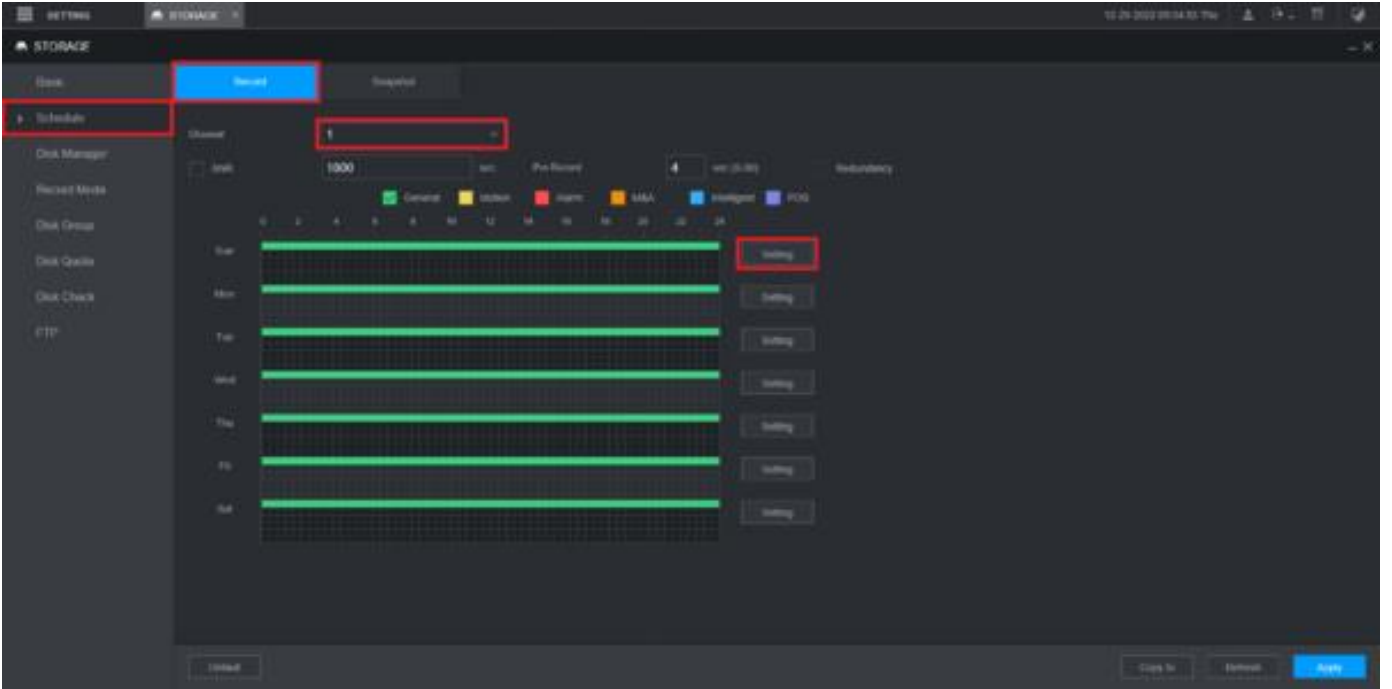
5. Alt kısımdaki **Uygula**'ya tıklayın .
Değişiklikleriniz kaydedildiğinde üstte "İşlem Başarılı" ifadesini göreceksiniz



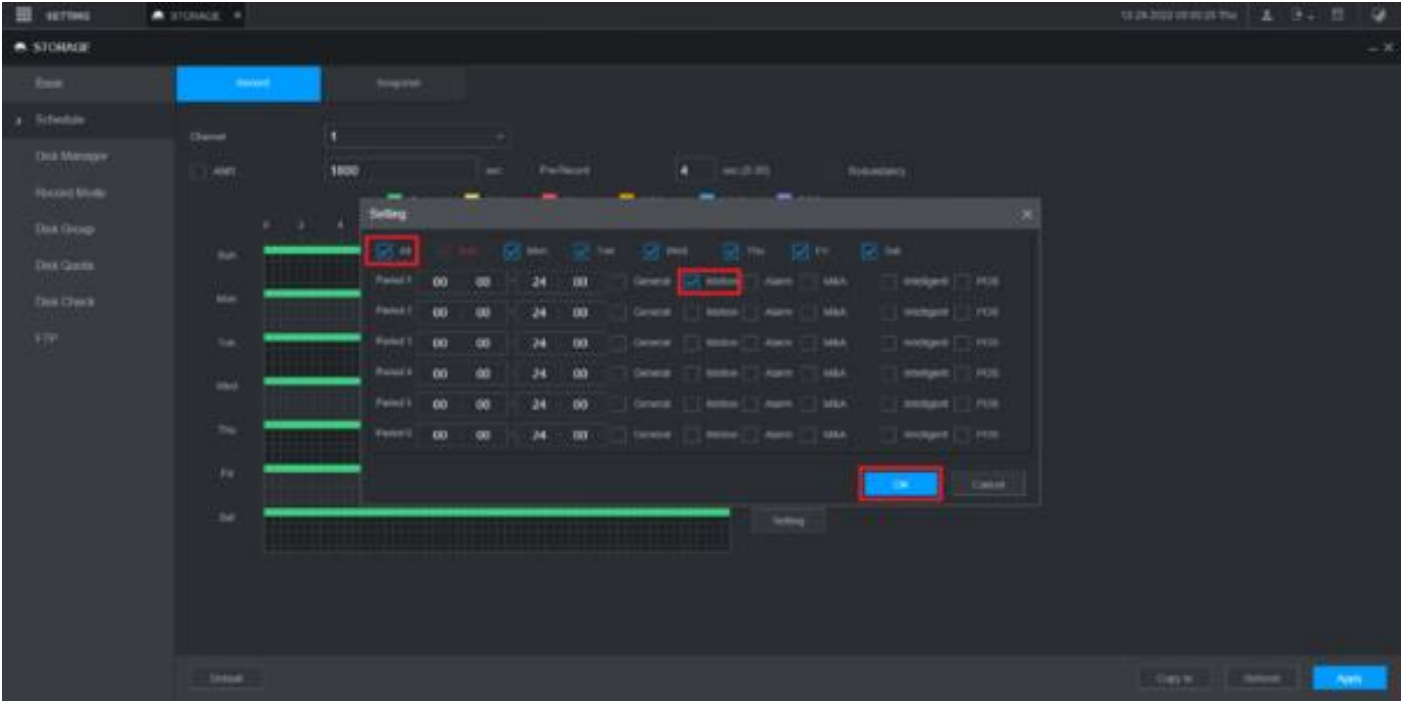
6. Üst kısımdaki **Ayarlar** açılır menüsüne tıklayın ve **Depolama**'yı seçin



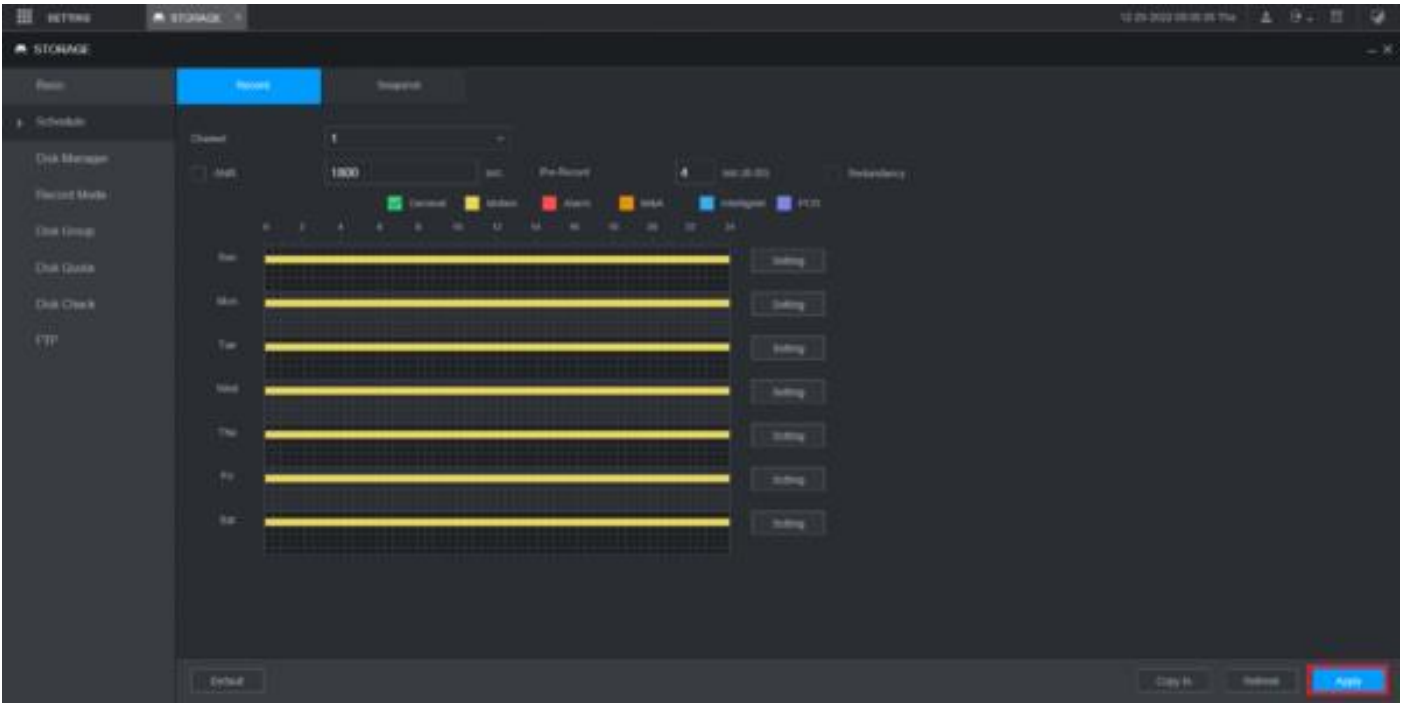
7. Soldaki **Planla'yı** seçin . Ardından üstteki **Kayıt** sekmesini seçin . **Kanal 'ın** yanındaki açılır menüden kanalı seçin . Haftanın herhangi bir gününün yanındaki **Ayar** düğmesine tıklayın .



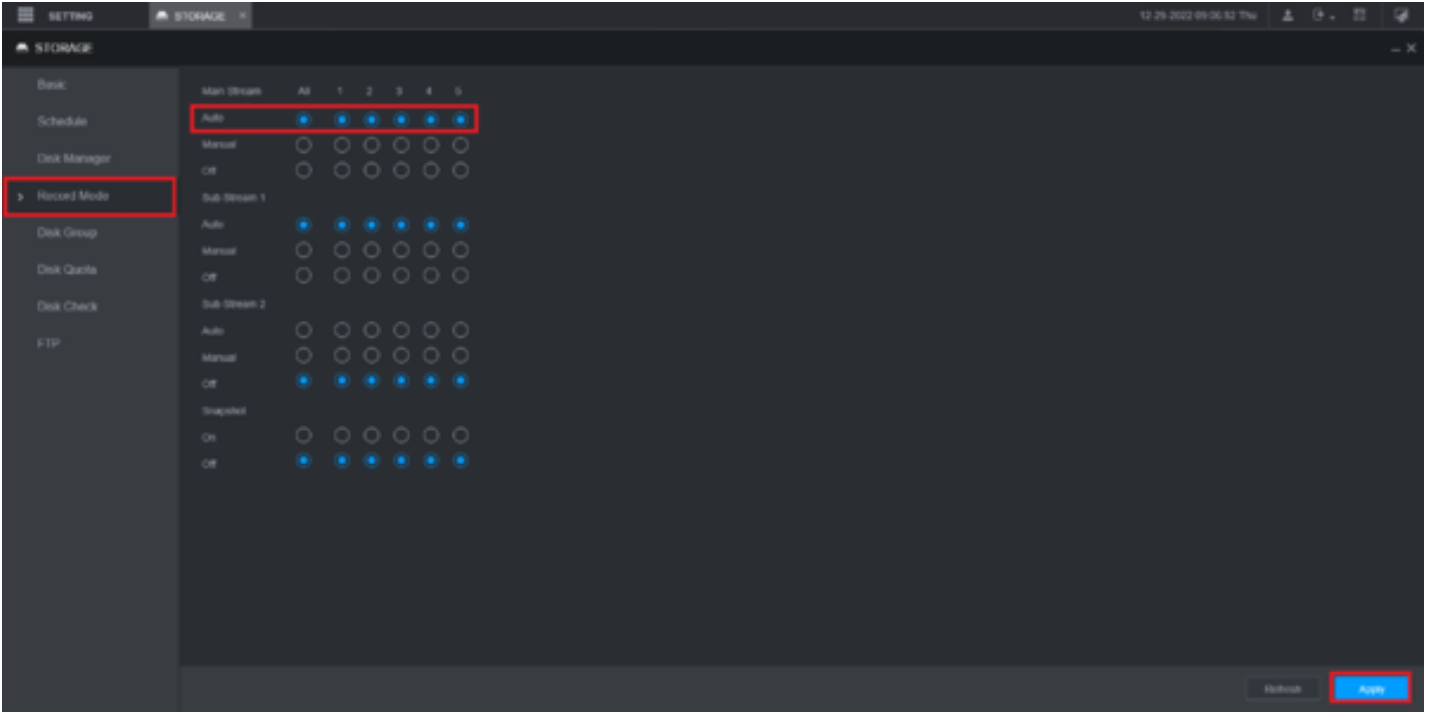
8. Haftanın tüm günlerini etkinleştirmek için **Tümü** kutusunu işaretleyin. "**Dönem 1**" için **Hareket** kutusunu işaretleyin . Alt kısımdaki **Tamam'ı** tıklayın .



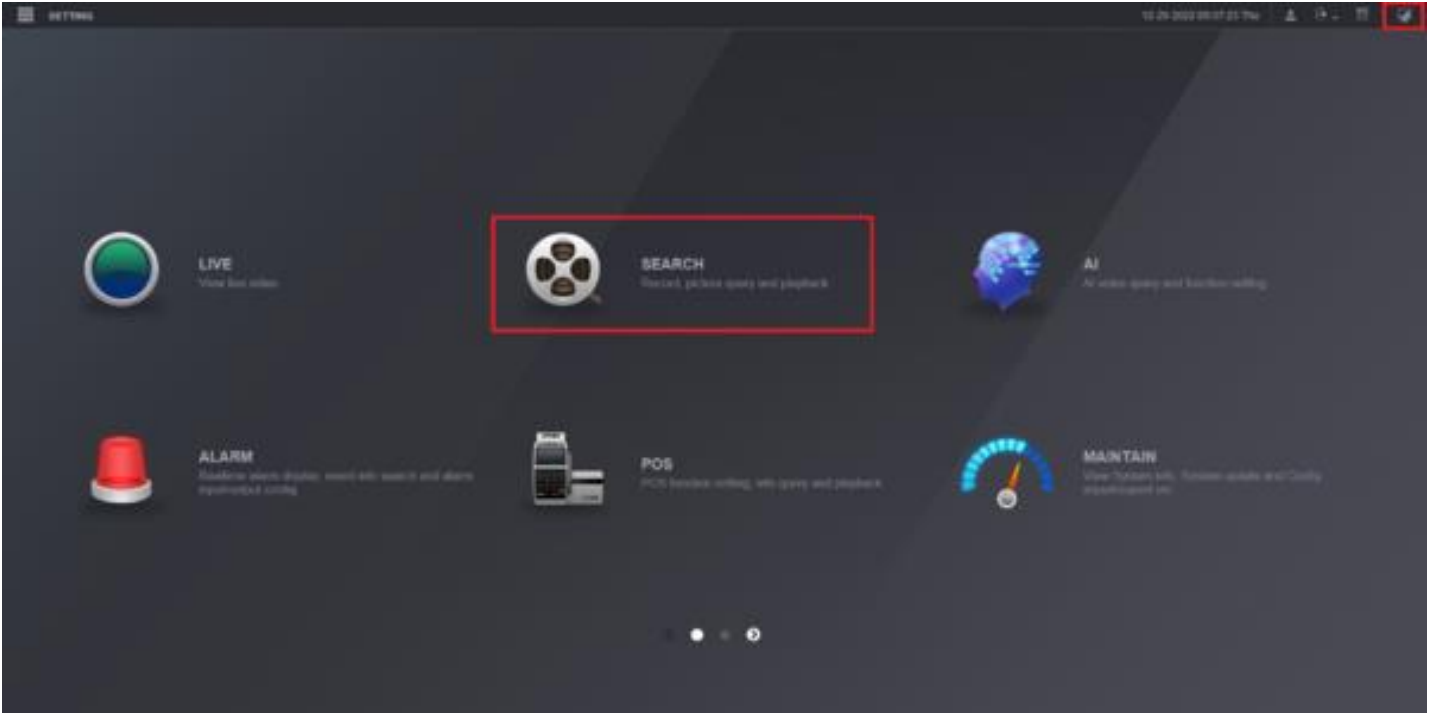
9. Ayarları kaydetmek için alttaki **Uygula**'ya tıklayın



10. Soldaki **Kayıt Modunu** seçin . **Ardından uygun kanal(lar) için Otomatik'in** etkinleştirildiğinden emin olun . En alttaki **Uygula**'ya tıklayın .



11. Sağ üstteki Ana Menü simgesine tıklayın.
Ardından **Ara'yı seçin**



12. Sağdaki kanalın yanındaki kutuyu işaretleyin.
Hareket kaydı için sarı çizgiler/çubuklar görmelisiniz

